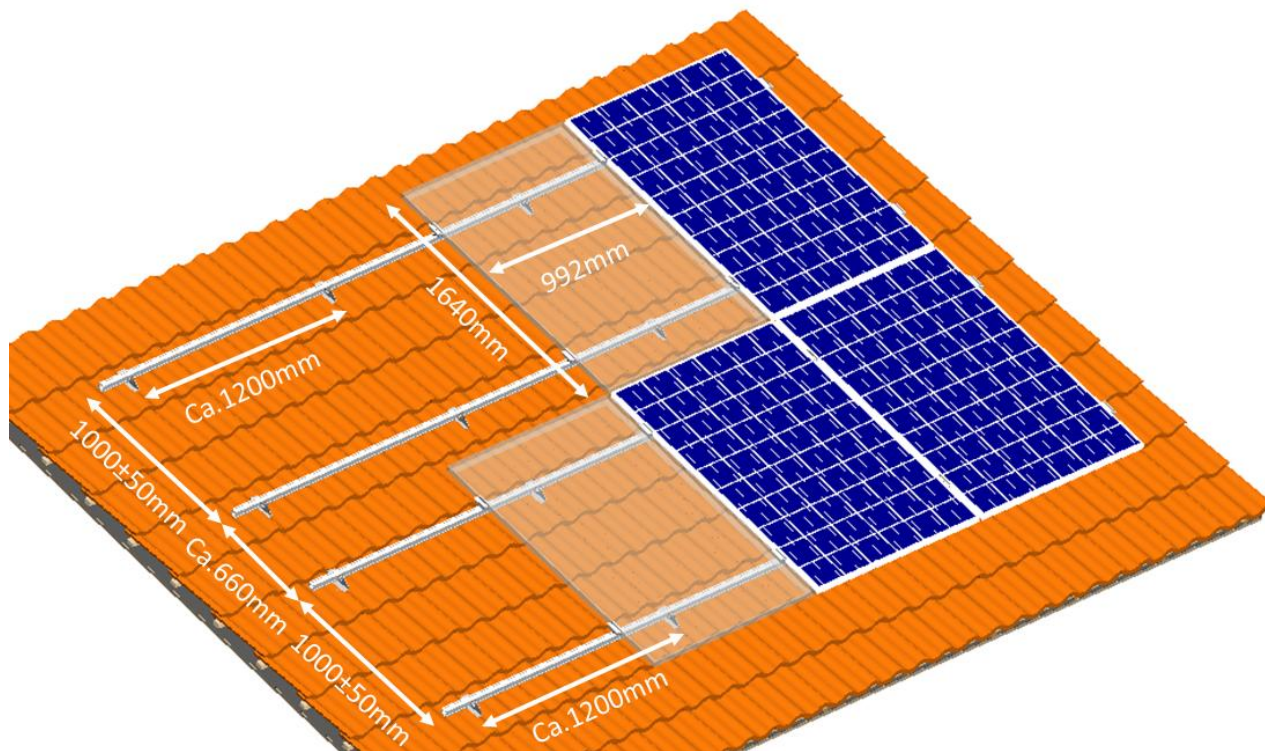


## Monteringsanvisning för takfäste.

Följ arbetsmiljöverkets regler!

Allt arbete på höjder över 2 meter måste utföras med fallskyddsutrustning.

**OBS!** Säkerställ att takkonstruktionens bärcapacitet och hållfasthet är tillräcklig innan montage.



### 1.

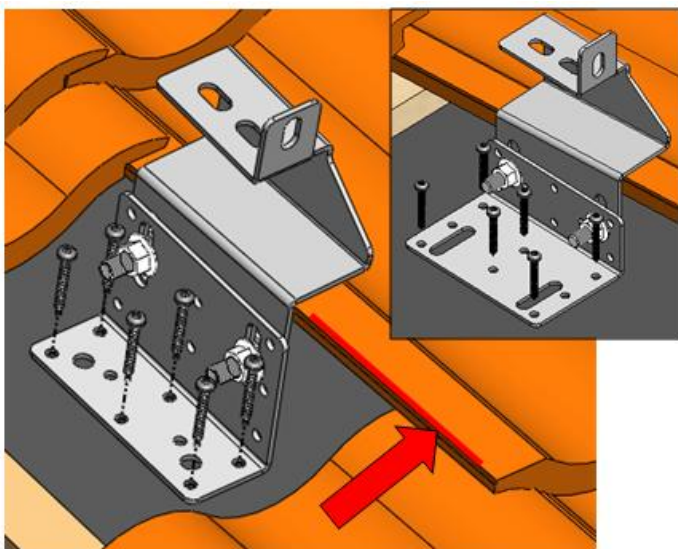
Börja med att räkna ut placeringen för takfästena, och vart bärskenorna hamnar. Det skall vara  $1000\pm 50\text{mm}$  mellan skenorna under solcellsmodulerna och ca 660mm till nästa skenrad vid montage av flera rader med stående solpaneler.



### 2.

Skjut upp/ ta bort takpannorna där du räknat med att placera takfästen. Det skall normalt vara TVÅ pannrader mellan övre och nedre fästet, samt TRE takpannor på bredden mellan varje fäste.

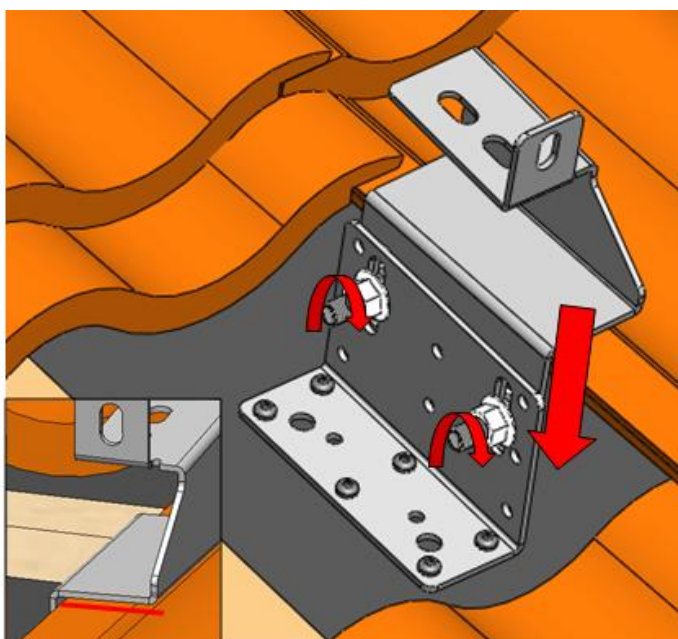
**OBS!** Sträva efter att placera takfästena så nära en takstol som möjligt för att maximera stabiliteten.



**3.**

Montera ihop fotplatta och konsol med vagnsbult och mutter. Skjut in konsolen mot kanten av takpannan. Skruva fast fotplattan i undertaket med minst 5st ankarskruv, dimension 4,8x40mm.

**Vid låg läkthöjd hos takkonstruktionen så monteras fotplattan med den långa sidan mot undertaket istället .**

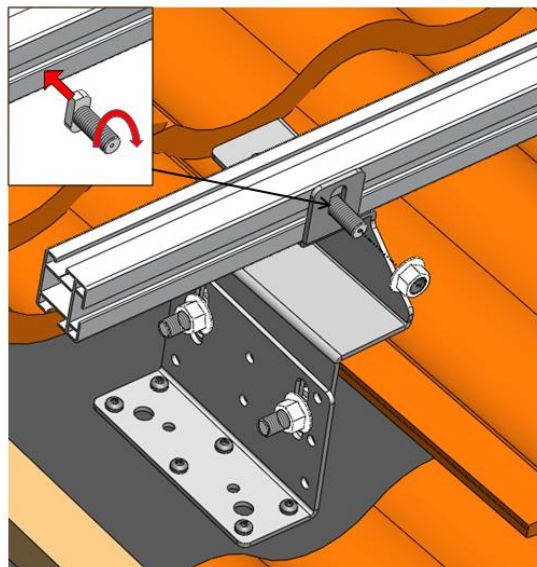


**4.**

Lossa muttrarna och justera in höjden på konsolen mot takpannan. Överliggande del på konsol skall läggas parallellt med pannan. Lämna 2-3 mm luft mellan konsol och takpanna. Använd bladet på en tumstock som distans. Dra sedan åt muttrarna med verktyg, åtdragnings moment **52 Nm** (Hållfasthetsklass 8.8).

**5.**

Gör en noggrann inmätning av alla takfästen innan fastsättning mot undertak för att få dom på en rak linje. **Takfästena monteras med ett CC avstånd på ca. 1200mm.**



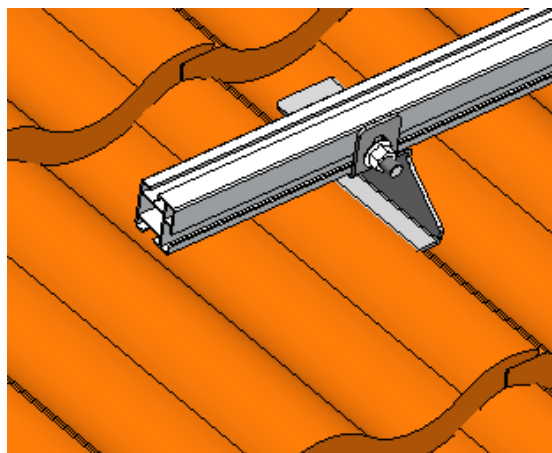
**6.**

Montera en rostfri T-skruv (M10) med huvudet uppåt i det slitsade hålet på varje konsol .

**7.**

Lägg ner bärskenan framför uppviket på konsolerna. Kroka i huvudet på T-skraven i spåret på skenan. Skruva dit en fläsmutter och dra åt med verktyg. Åtdragningsmoment **36 Nm** (Hållfasth.klass A2-70).

**Vid behov kan bärskenorna (6,2m) förlängas med invändiga skarvstycken och självgående skruv.**



**8.**

Lägg därefter tillbaka takpannorna igen.