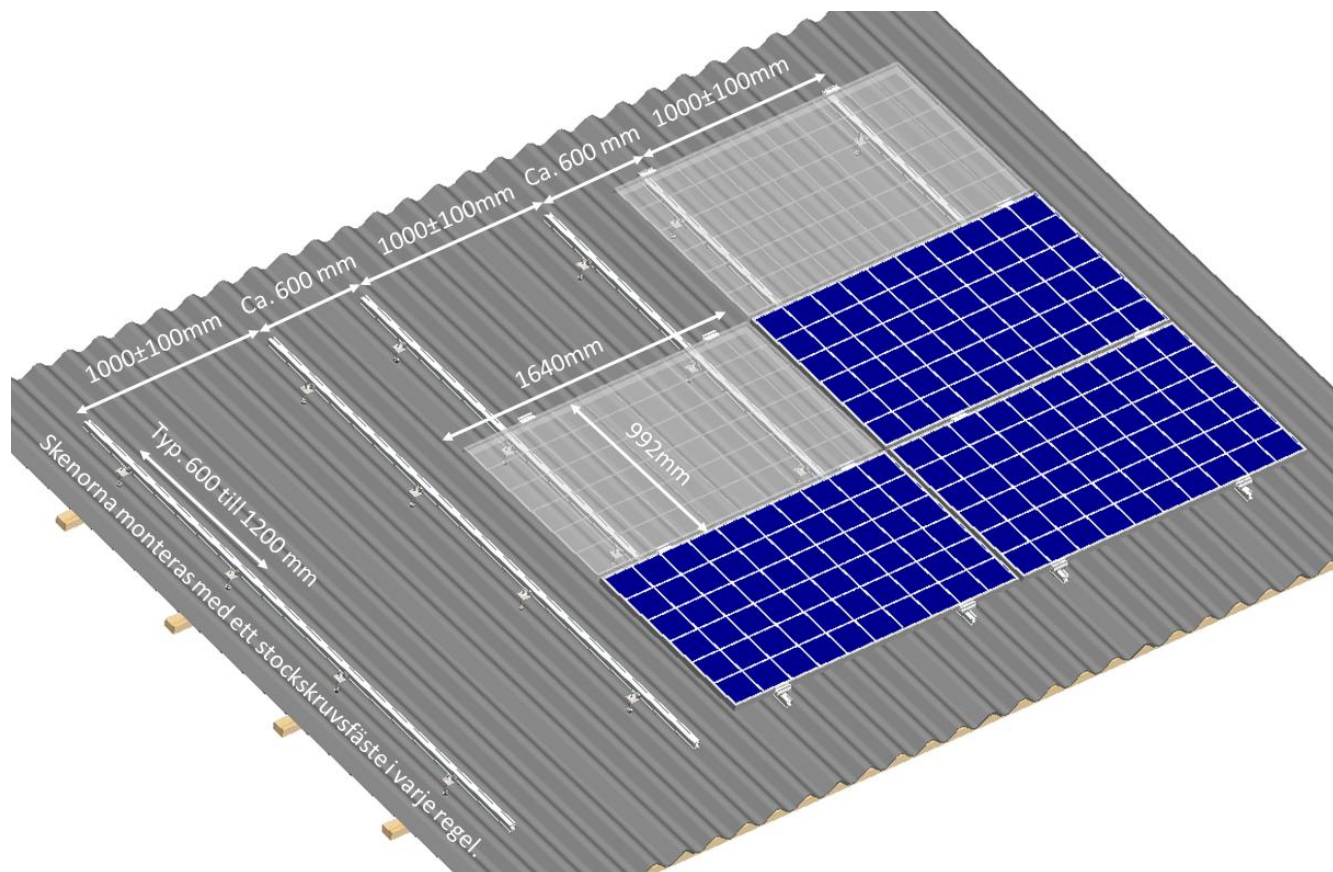


Monteringsanvisning för Stockskruvsfästen.

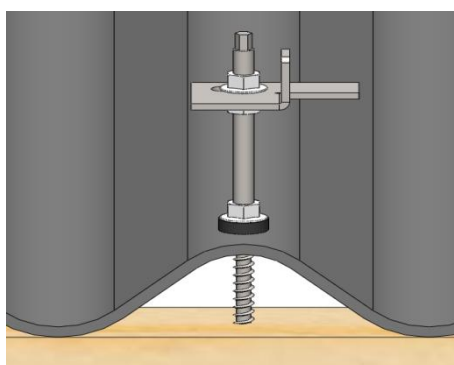
Följ arbetsmiljöverkets regler! Särskilda regler gäller vid arbete med Eternit förstärkt med asbest fibrer.
Allt arbete på höjder över 2 meter måste utföras med fallskyddsutrustning.
OBS! Säkerställ att takkonstruktionens bärkapacitet och hållfasthet är tillräcklig innan montage.



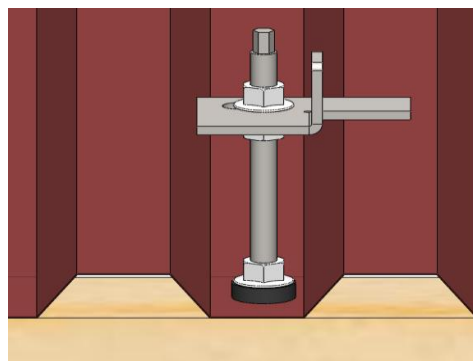
1.

Börja med att räkna ut placeringen för stockskruvsfästena, och vart bärskenorna hamnar. Det skall vara $1000\pm 100\text{mm}$ mellan skenorna under solcellsmodulerna och ca 600mm till nästa skenrad vid montage av flera rader med liggande solpaneler.

Gör en noggrann inmätning av alla stockskruvsfästen, det är viktigt att stockskruvarna monteras i centrum av underliggande träreglar.



Stockskruven skall monteras i toppen av takprofilen på vågformade takprofiler av fibercement.



Stockskruven skall monteras i botten av takprofilen på profilerade takprofiler (TRP-plåt) av aluminium.

2.

Efter inmätning, förborra med 10mm borrhör genom fibercementen där stocksruven skall monteras. Om förborring i träregeln är nödvändigt så skall ett 6mm borrhör användas.

3.

Hela den trögängade delen av skruven + minst 15mm av M10 gängan skall in genom fibercementen. Använd skruvdragare med 7mm hylsa. Dra åt muttern över gummitätningen försiktigt.

4.

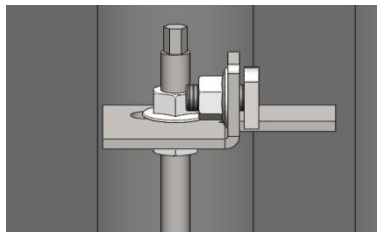
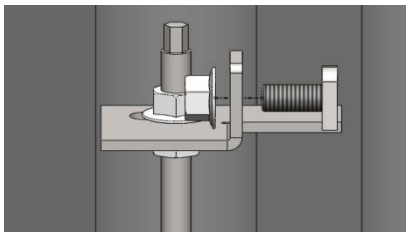
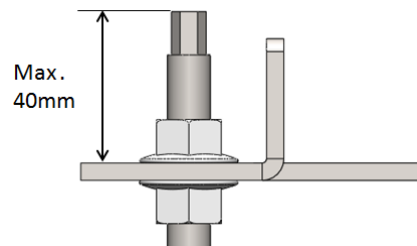
För att bärskenorna skall vara parallella med taket är det viktigt att alla fästplattor hamnar på samma avstånd från taket.

Vid ojämna tak tillåts en liten justering av höjden på fästplattan.

Mät höjden från ovankant tak till fästplattan.

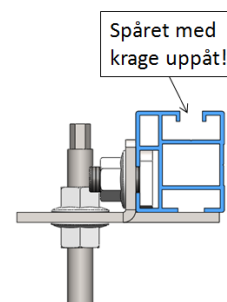
Dra åt muttern med åtdragningsmoment 30-40Nm.

OBS! Skruven totala utstick ovanför fästplattan får inte överstiga 40mm.



5.

Sätt i rostfria T-skrivar (M10) och flänsmuttrar i hålet på uppviket på alla takfästen.



6.

Lägg ner bärskenan framför uppviket på takfästena. OBS! Skenan monteras med spåret som har krage vänt uppåt. Kroka i huvudet på T-skraven i spåret på skenan och dra åt muttern med verktyg.

Åtdragningsmoment **36 Nm** (Hållfasthetsklass A2-70).

7.

Bärskenorna skarvas med ett invändigt skarvstycke och 4 självgående rostfria plåtskruv, max 20mm långa.

