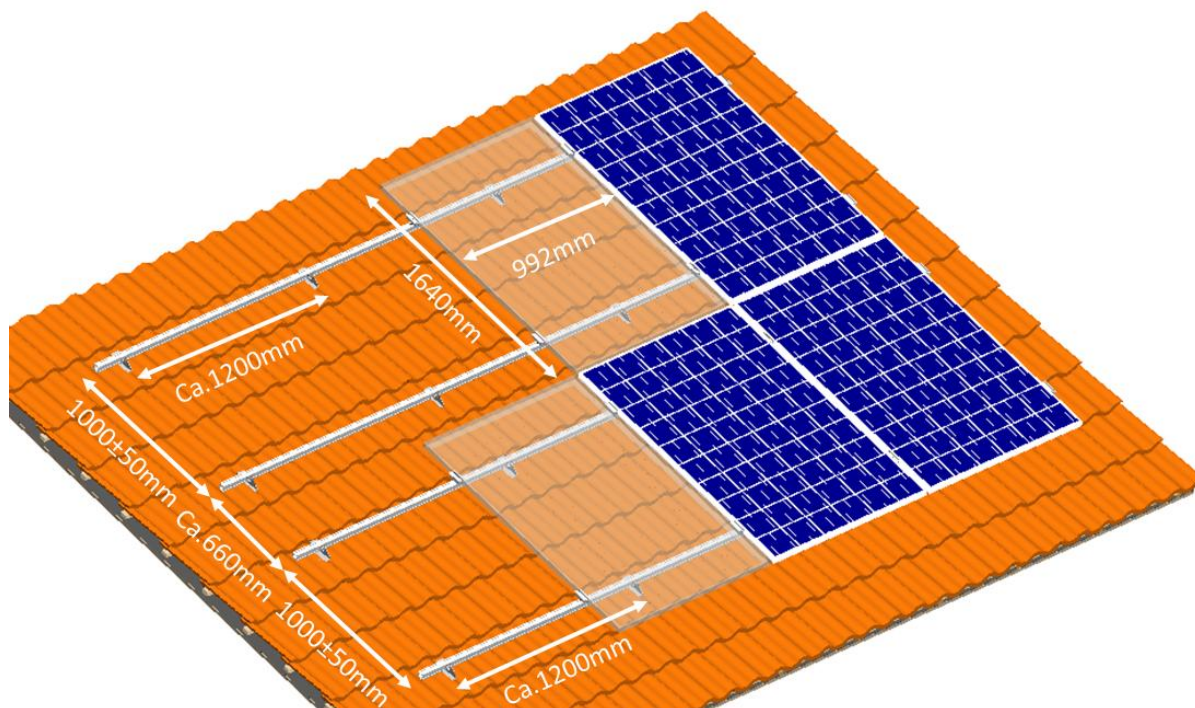


Monteringsanvisning för betong/bärläkt.

Följ arbetsmiljöverkets regler!

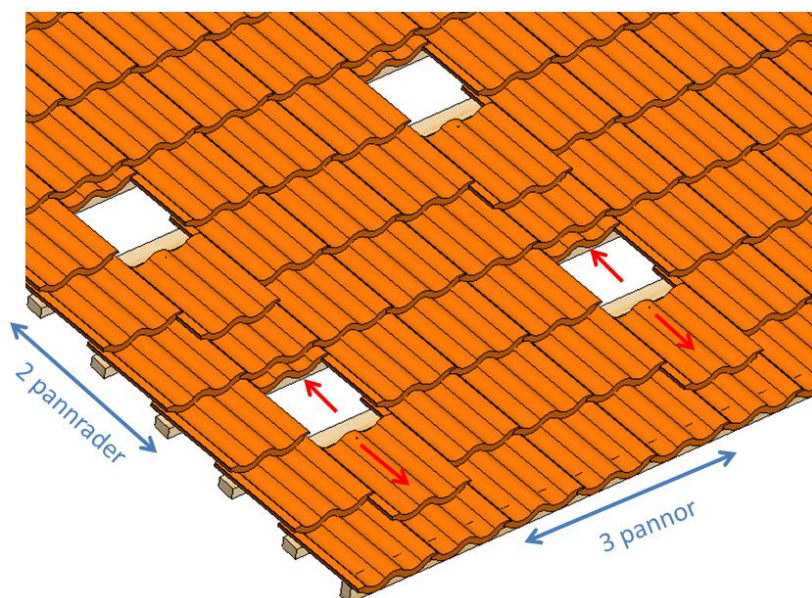
Allt arbete på höjder över 2 meter måste utföras med fallskyddsutrustning.

OBS! Säkerställ att takkonstruktionens bärkapacitet och hållfasthet är tillräcklig innan montage.



1.

Börja med att räkna ut placeringen för takfästena, och vart bärskenorna hamnar. Det skall vara ca. 1000±50mm mellan skenorna under solcellsmodulerna och ca 660mm till nästa skenrad vid montage av flera rader med stående solpaneler.



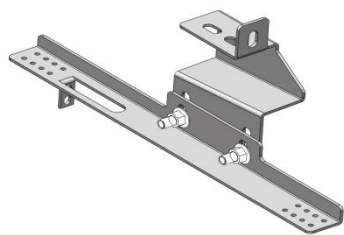
2.

Skjut undan takpannorna där du räknat med att placera takfästen. Det skall vara TVÅ pannrader mellan övre och nedre fästen, samt TRE takpannor på bredden mellan fästena.

OBS! Sträva efter att placera takfästena så nära en takstol som möjligt för att maximera stabiliteten.

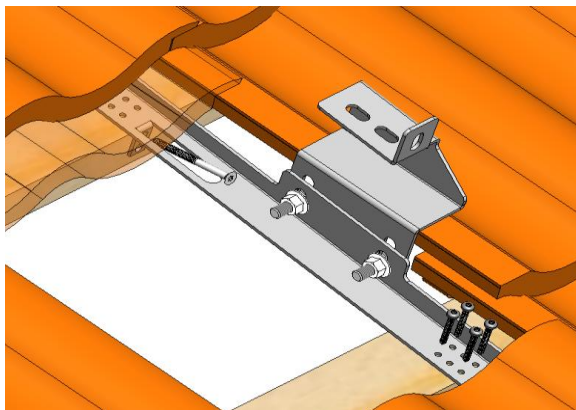
Registrerat hos

 **SundaHus**



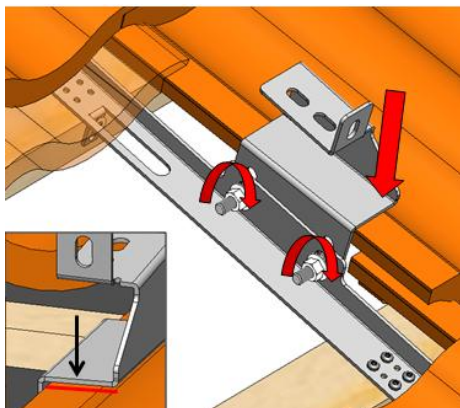
3.

Montera ihop fotplatta och konsol med vagnsbult och mutter.



4.

Skjut in takfästet under övre takpannan tills nerviket på fotplattan hakar i kanten på bärregeln. Skruva först fast fotplattan i övre regeln med en försänkt träskruv typ TFT (Min. dimension 6,0x50mm). Skruva sedan fast fotplattan i den nedre bärregeln med minst 4st ankarskruv (Min. dimension 4,8x40).

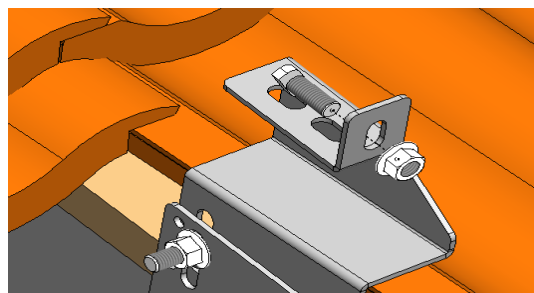


5.

Lossa muttrarna och justera in höjden på konsolen mot takpannan. Överliggande del på konsol skall läggas parallellt med takpannan. Lämna 2-3 mm luft mellan konsol och takpanna. Använd bladet på en tumstock som distans. Dra sedan åt muttrarna med verktyg, åtdragningsmoment **52 Nm** (Hållfasthetsklass 8.8).

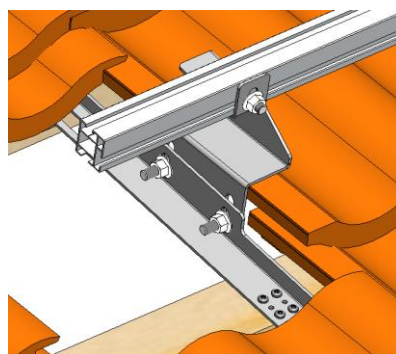
6.

Gör en noggrann inmätning av alla takfästen innan fastsättning mot undertak för att få dom på en rak linje. Takfästena monteras med ett CC avstånd på ca. 1200mm.



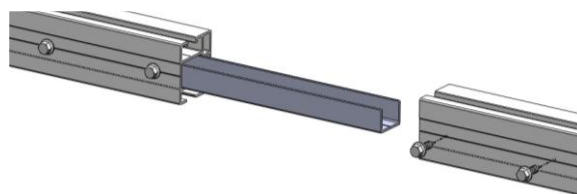
7.

Sätt i rostfria T-skruv (M10) och flänsmuttrar i hålet på uppviket på alla takfästen.



8.

Lägg ner bärskenan framför uppviket på takfästena. OBS! Skenan monteras med spåret som har krage vänt uppåt. Kroka i huvudet på T-skraven i spåret på skenan och dra åt med verktyg. Åtdragningsmoment 36 Nm (Hållfasth.klass A2-70).



9.

Bärskenorna skarvas med ett invändigt skarvstycke och självgående rostfria plåtskruv, max 20mm långa. Skarvning av kortare skenor (<2,5m) görs enligt bild. Hela skenor skarvas med ca 5mm spalt och endast 2 skruvar i en av bärskenorna.

10. Lägg därefter tillbaka takpannorna igen.