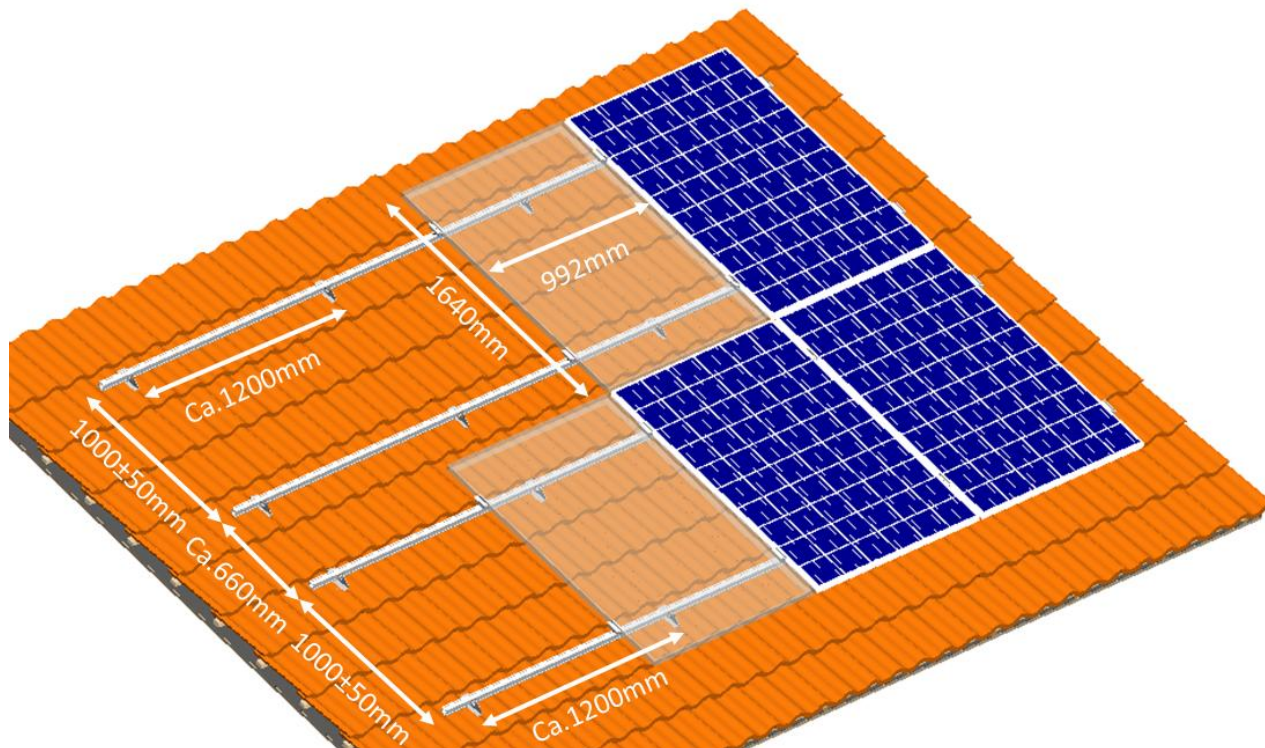


Monteringsanvisning för betong/råspånt.

Följ arbetsmiljöverkets regler!

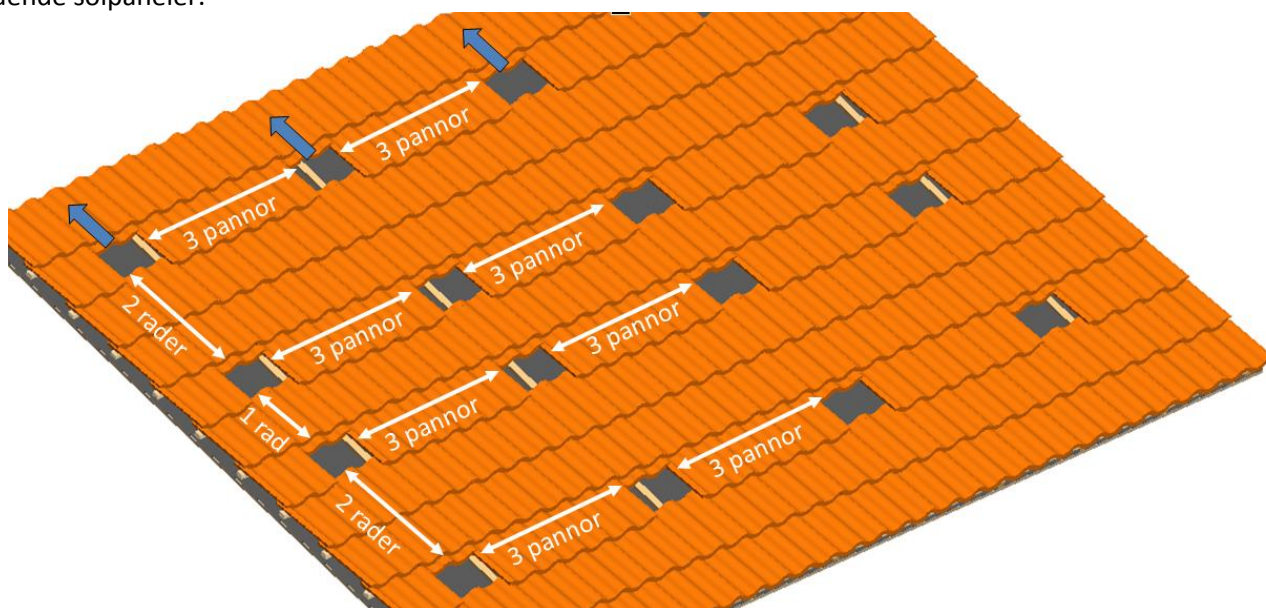
Allt arbete på höjder över 2 meter måste utföras med fallskyddsutrustning.

OBS! Säkerställ att takkonstruktionens bärcapacitet och hållfasthet är tillräcklig innan montage.



1.

Börja med att räkna ut placeringen för takfästena, och vart bärskenorna hamnar. Det skall vara 1000±50mm mellan skenorna under solcellsmodulerna och ca 660mm till nästa skenrad vid montage av flera rader med stående solpaneler.



2.

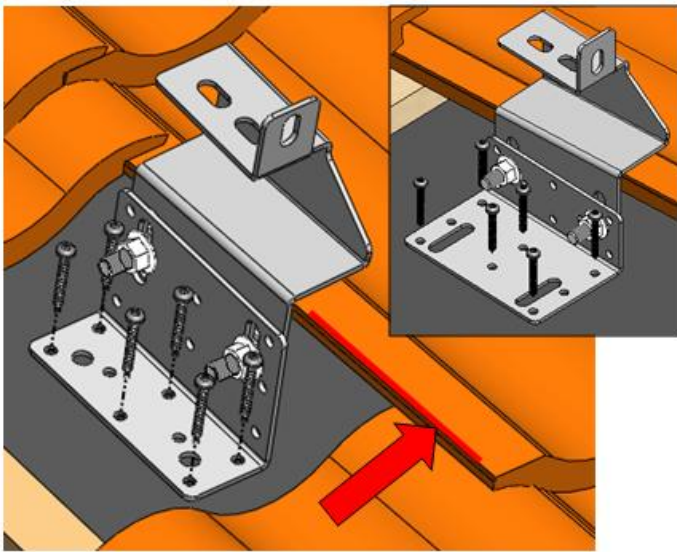
Skjut upp/ ta bort takpannorna där du räknat med att placera takfästen. Det skall normalt vara TVÅ pannrader mellan övre och nedre fästet, samt TRE takpannor på bredden mellan varje fäste.

OBS! Sträva efter att placera takfästena så nära en takstol som möjligt för att maximera stabiliteten.

Registrerat hos

 **SundaHus**

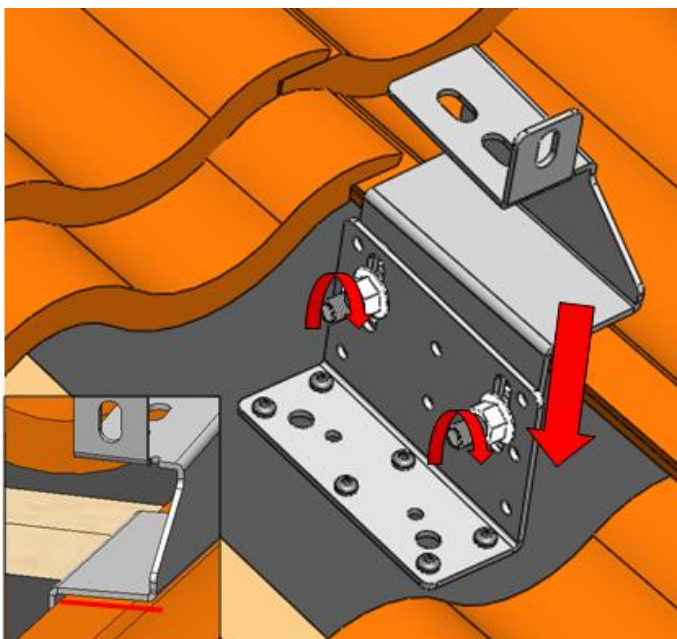
Nordic Solar Sweden AB | Ståltorpsvängen 10 | 670 10 Töcksfors | 054-14 06 60 | www.nordicsolar.se



3.

Montera ihop fotplatta och konsol med vagnsbult och mutter. Skjut in konsolen mot kanten av takpannan. Skruva fast fotplattan i undertaket med minst 5st ankarskruv, dimension 4,8x40mm.

Vid låg läkthöjd hos takkonstruktionen så monteras fotplattan med den långa sidan mot undertaket istället .

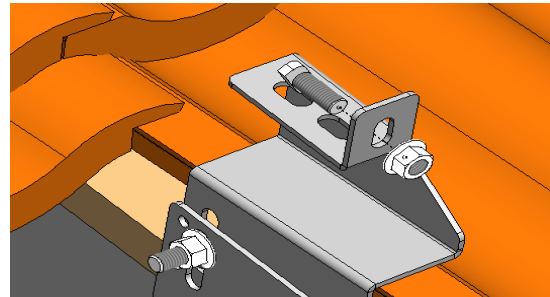


4.

Lossa muttrarna och justera in höjden på konsolen mot takpannan. Överliggande del på konsol skall läggas parallellt med pannan. Lämna 2-3 mm luft mellan konsol och takpanna. Använd bladet på en tumstock som distans. Dra sedan åt muttrarna med verktyg , åtdragnings moment **52 Nm** (Hållfasthetsklass 8.8).

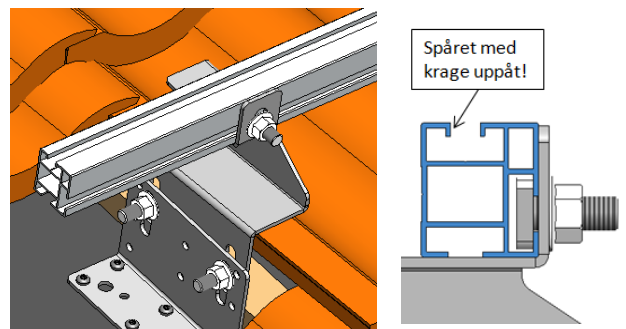
5.

Gör en noggrann inmätning av alla takfästen innan fastsättning mot undertak för att få dom på en rak linje. Takfästena monteras med ett CC avstånd på ca. 1200mm.



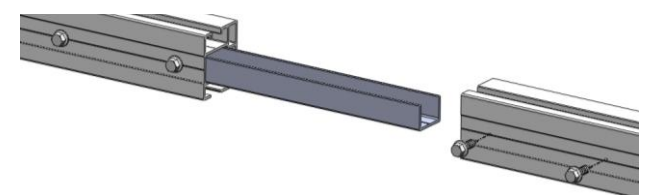
6.

Sätt i rostfria T-skruv (M10) och flänsmuttrar i hålet på uppviket på alla takfästen .



7.

Lägg ner bärskenan framför uppviket på takfästena. OBS! Skenan monteras med spåret som har krage vänt uppåt. Kroka i huvudet på T-skraven i spåret på skenan och dra åt med verktyg. Åtdragningsmoment **36 Nm** (Hållfasth.klass A2-70).



8.

Bärskenorna skarvas med ett invändigt skarvstycke och självgående rostfria plåtskruv, max 20mm långa. Skarvning av kortare skenor (<2,5m) görs enligt bild. Hela skenor skarvas med ca 5mm spalt och endast 2 skruvar i en av bärskenorna.

9. Lägg därefter tillbaka takpannorna igen.