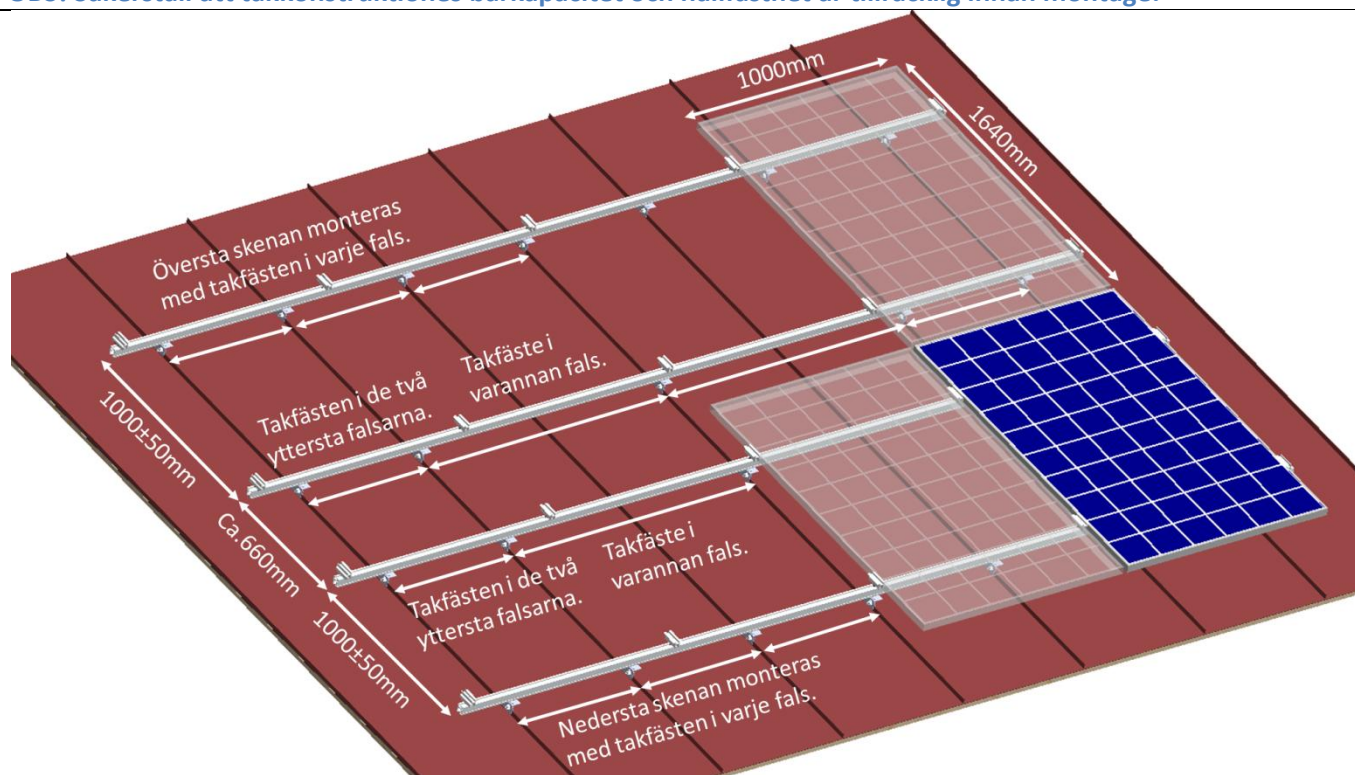


Monteringsanvisning för falsfästen.

Följ arbetsmiljöverkets regler!

Allt arbete på höjder över 2 meter måste utföras med fallskyddsutrustning.

OBS! Säkerställ att takkonstruktionens bärcapacitet och hållfasthet är tillräcklig innan montage.



1.

Börja med att räkna ut placeringen för takfästena, och vart bärskenorna hamnar. Det skall vara 1000±50mm mellan skenorna under solcellsmodulerna och ca 660mm till nästa skenrad vid montage av flera rader med stående solpaneler.

Översta och nedersta bärskenorna monteras med ett takfäste i varje fals p.g.a högre belastning.

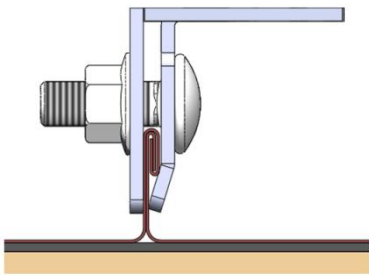
Övriga skenor monteras med ett takfäste i de två yttersta falsarna i varje ände och sedan i varannan fals därimellan.



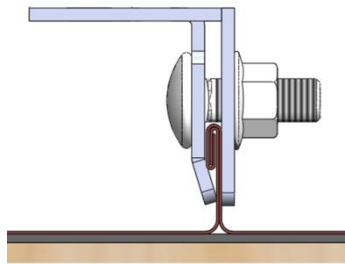
2.

Gör en noggrann inmätning av alla takfästen innan fastsättning för att få dom på en rak linje.

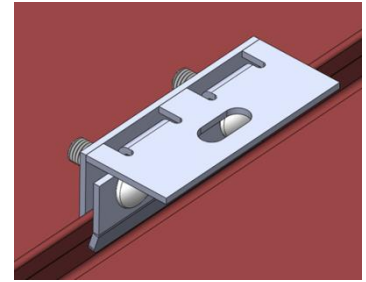
En snörslå med krita används med fördels för att markera ut raka linjer innan montage.



Falsen vikt åt höger.

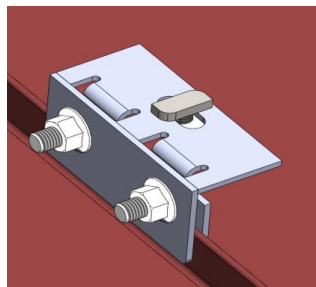
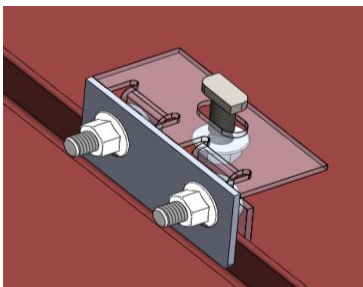


Falsen vikt åt vänster.



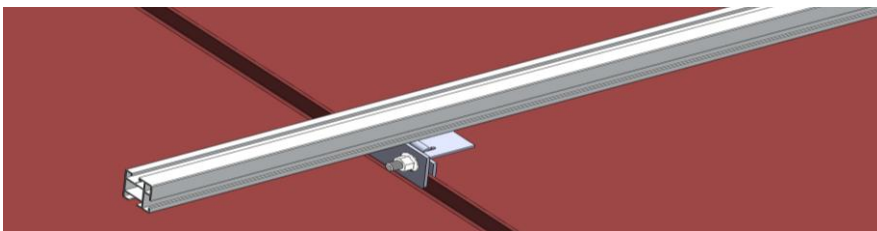
3.

Montera takfästena med plåtvinkeln på den sida som falsen är vikt åt. Dra upp fästet så att bocken greppar runt falsen och dra åt bulten med vertyg. Åtdragningsmoment **52 Nm** (Hållfasthetsklass 8.8).



4.

Sätt i rostfria T-skruvar (M10) och flänsmuttrar i de slitsade hålet på alla takfästen.



5.

Lägg ner bärskenan framför uppviket på takfästena. OBS! Skenan monteras med spåret som har krage vänt uppåt. Kroka i huvudet på T-skraven i spåret på skenan och dra åt muttern med verktyg. Åtdragningsmoment **36 Nm** (Hållfasthetsklass A2-70).

6.

Bärskenorna skarvas med ett invändigt skarvstycke och 2 självgående rostfria plåtskruv, max 20mm långa.

